

LOGICIELS

BOÎTES DE JONCTION

PROCESSEURS DE SIGNAUX

BALANCES À MONORAIL

IMPRIMANTES

TÉLÉAFFICHEURS

BALANCES DE PLANCHER

BALANCES COMPTEUSES

BALANCES D'ATELIER

BALANCES

BALANCES POUR CONVOYEUR

BALANCES DE PLANCHER

BALANCES CHARIOTS ÉLÉVATEURS

BALANCES À CAMIONS

BALANCES DE CHEMIN DE FER

BALANCES DE CONTRÔLE

Balances de plancher Avery Weigh-Tronix



Balances de plancher en acier doux convenant à toutes les applications.



Fiables. Précises. Construites pour durer.

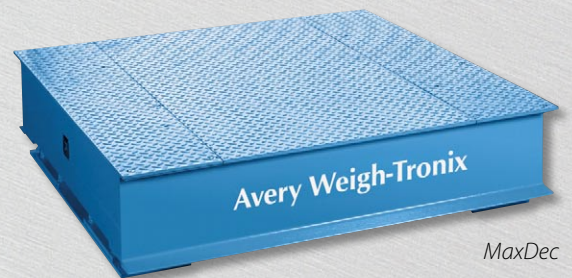
Balances de plancher

Avery Weigh-Tronix

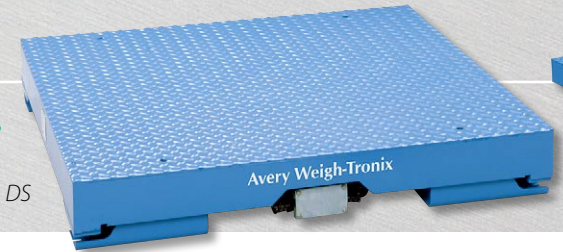
Avery Weigh-Tronix



Avery Weigh-Tronix offre certaines des meilleures balances de plancher au monde – robustes, précises et construites pour durer. Avec plus de 200 années d'expertise dans l'industrie du pesage derrière elles, les balances de plancher sont conçues pour une souplesse et une force maximales et conviennent à toutes les applications. Les balances de plancher Avery Weigh-Tronix sont faciles à installer, utiliser et entretenir, et elles ne ralentiront pas votre exploitation.



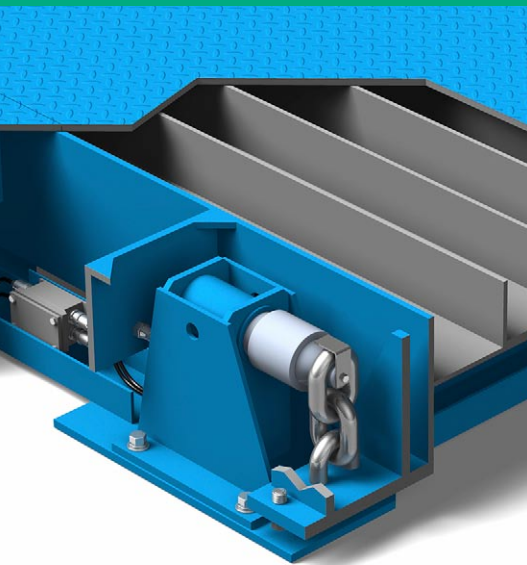
MaxDec



DS

Balances de plancher de grande qualité pour toutes les applications.

Protection totale contre les charges latérales



Une fois boulonné au sol le modèle unique de lien à chaîne utilisé par les DS, Max Dec et LP, rend les pieds de balance tordus et les dommages aux cellules de charge une chose du passé. Ces balances demandent très peu d'entretien en raison de leur aptitude à permettre au pont supérieur de se déplacer latéralement, éloignant ainsi toutes les forces latérales des Weigh Bars.

Construites pour être durables et fiables.

Avery Weigh-Tronix offre les balances au sol parmi les plus robustes disponibles actuellement sur le marché, offrant d'excellentes performances avec la force de rupture et la résistance à la déformation de l'acier utilisé. Les modèles DS et MaxDec, quasiment indestructibles, sont dotés d'une chaîne autonivellante unique, idéale pour les environnements les plus hostiles. Les modèles plus compacts (LP et ProDec) sont conçus pour une plus grande résistance de pont, avec une déformation moindre sous l'effet de chargements et déchargements constants.

Construites pour la précision.

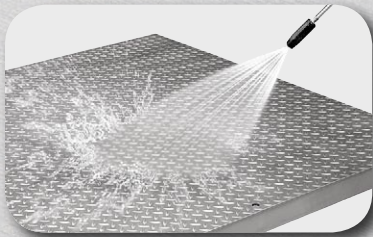
Les balances de plancher Avery Weigh-Tronix peuvent vous offrir la précision dont vous avez besoin pour votre application particulière. Les balances sont munies de notre Weigh Bar®, qui permet aux balances de demeurer précises à 5 000 divisions tout en fournissant une protection extraordinaire contre un chargement de côté ou d'extrémité et une protection contre les chocs, qui surviennent si couramment dans les environnements industriels.

Construites pour un chargement facile.

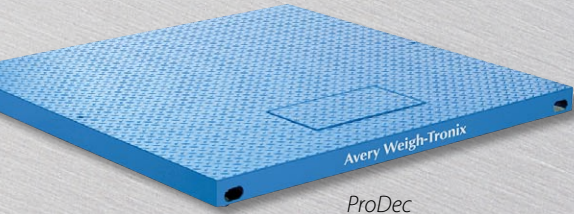
Toutes les balances de plancher Weigh-Tronix sont offertes avec des rampes pour permettre d'y placer les charges avec du matériel mécanisé ou les rouler aisément et en toute sécurité. Les balances ProDec et Deck peuvent aussi être installées dans une fosse pour les situations où l'espace est compté. La balance à bas profil LP et le pèse-barils, sont conçus pour être placés au ras du sol et n'ont pas à être installés dans une fosse, diminuant ainsi le temps d'installation et permettant à la balance d'être déplacée selon les exigences.

Avery Weigh-Tronix





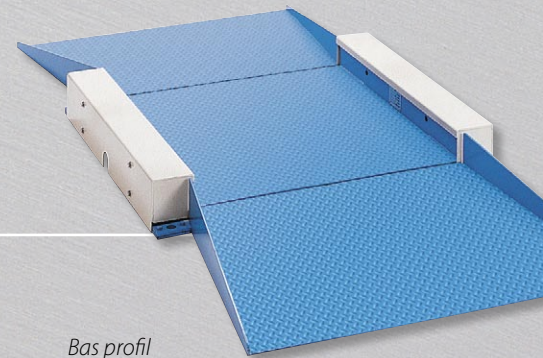
Les modèles DS, ProDec, Drum Weigher et compact sont disponibles en acier inoxydable pour les applications de lavage.



ProDec



Drum Weigher



Bas profil

Construites pour la sécurité.

Les balances de plancher Avery Weigh-Tronix sont aussi conçues avec la sécurité du lieu de travail en tête. La surface et les pieds antidérapants de la balance combinés au profil bas ou pouvant être installés dans une fosse, garantissent que le chargement, les procédés de pesée et de déchargement sont à moindres risques.

Construites pour chaque application.

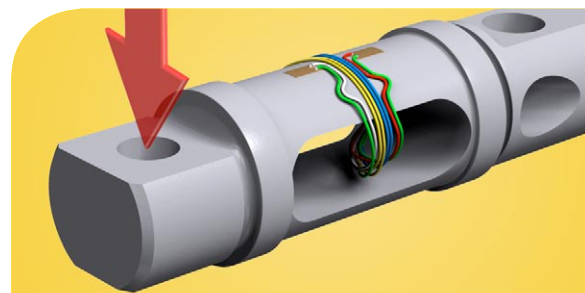
À partir des petites de 60 x 60 cm (24 x 24 po) aux grandes de 2,44 x 2,2 m (96 x 72 po) allant jusqu'à celles d'une capacité de 45 000 kg (100 000 lb), il y a toujours une balance de plancher Avery Weigh-Tronix pour pratiquement n'importe quelle application. Si l'une de nos grandeurs standards ne vous convient pas, le concept unique de la ProDec nous permet de la fournir dans diverses grandeurs pour des applications spéciales ou des fosses déjà existantes.

Construites pour durer.

À partir de la plaque antidérapante robuste à nervures de sécurité jusqu'au fini résistant à l'usure à poudre, les balances Avery Weigh-Tronix sont conçues pour les environnements industriels rigoureux d'aujourd'hui. Un modèle robuste, selon les normes les plus élevées de qualité, signifie que vous obtenez une grande valeur pour le prix, peu importe votre budget ou l'application.



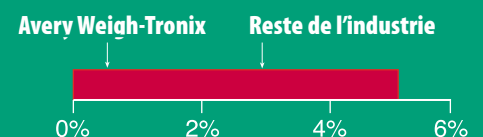
Avery Weigh-Tronix



La Weigh Bar® d'Avery Weigh-Tronix. Précision et force dans un boîtier unique.

La Weigh Bar® est conçue pour répondre aux inconvénients des cellules de charge et fournir à l'utilisateur un dispositif de détection linéaire, robuste et très fiable à un prix abordable.

- Homologuée NTEP jusqu'à 5000 d
- Immunisée contre les charges latérales et d'extrémité et la torsion
- Force inhérente et protection contre les surcharges dans la conception même avec extensomètres à l'extérieur de la barre
- Plus robuste qu'une cellule de charge à cisaillement pour une sortie donnée
- Plus faible taux de défaillance que les cellules de charge : moins enclin aux dommages d'impact et protection de conception maximale contre les vibrations



Comparaison du taux de défaillance des Weigh Bar® et de celui des cellules de charge



Caractéristiques du produit

	Pèse-charge	Pèse barils	ProDec	Balances sur plancher	Bas profil	MaxDec	
UTILISATION							
<i>Idéale pour un usage quotidien</i>	•	•	•	•	•		
<i>Idéale pour un usage continu</i>	•		•	•	•		
<i>Idéale pour des applications plus robustes</i>	•		•	•	•	•	
<i>Idéale pour des applications extra robustes</i>				•	•	•	
OPTIONS D'INSTALLATION							
<i>Bas profil</i>	•	•			•		
<i>Transportable</i>	•	•					
<i>Options de rampe</i>	jusqu'à 4	jusqu'à 4	jusqu'à 4		2		
<i>Montage en surface</i>	•	•	•	•	•	•	
<i>Rails pare-chocs</i>			•				
<i>Montage en fosse</i>			•				
<i>Pied du lien à chaîne boulonné</i>				•	•	•	
GRANDEUR DU PONT (POUCES) ET POIDS MINIMUM (LB)							
	120 x 120 (4,500)	30 x 30 (150)	30 x 30 (176) 36 x 36 (390) 48 x 48 (338) 60 x 48 (391) 72 x 48 (456) 60 x 60 (484) 96 x 48 (510) 72 x 60 (484) 84 x 60 (746) 72 x 72 (715) 84 x 72 (717) 96 x 72 (873)	30 x 30 (176) 30 x 30 (225) 48 x 48 (530) 72 x 48 (930) 60 x 60 (710) 72 x 60 (930) 84 x 60 (1130) 96 x 72 (1450)	24 x 24 (130) 30 x 30 (225) 48 x 48 (530) 72 x 48 (930) 60 x 60 (710) 72 x 60 (930) 84 x 60 (1130) 96 x 72 (1450)	48 x 48 (730) 72 x 48 (970) 60 x 60 (1200) 72 x 60 (1400) 84 x 60 (1500) 72 x 72 (1480) 96 x 60 (1750) 108 x 84 (3300)	60 x 60 (2700) 72 x 60 (3040) 72 x 72 (3370) 84 x 72 (3700) 96 x 72 (4040)
<i>Grandeurs spéciales aussi offertes</i>			•				
<i>Hauteur du pont (pouces)</i>	4,0 po	3,5 po	3,31 po à 6 po	4,6 po à 8 po	2 po à 3 po	15,4 po	
CAPACITÉS ALLANT JUSQU'À	9 072 kg (20 000 lb)	453,6 kg (1,000 lb)	9 072 kg (20 000 lb)	9 072 kg (20 000 lb)	18 144 kg (40 000 lb)	45 360 kg (100 000 lb)	
<i>NTEP légale pour le commerce 5000d</i>	•	•	•	•	•	•	
FORCE DE LA PLATE-FORME							
<i>Charge également distribuée</i>	jusqu'à 9 072 kg (20 000 lb)		jusqu'à 4 536 kg (10 000 lb)	jusqu'à 9 072 kg (20 000 lb)	jusqu'à 18 144 kg (40 000 lb)	jusqu'à 45 360 kg (100 000 lb)	
CHARGEMENT SÉCURITAIRE DE L'AXE							
<i>453,59 kg (1000 lb)</i>		2267 kg (500 lb)					
<i>907,18 kg (2000 lb)</i>							
<i>2 267,96 kg (5000 lb)</i>			1 497 kg (3300 lb)				
<i>4 535,92 kg (10 000 lb)</i>			2 268 kg (5000 lb)	2 268 kg (5000 lb)			
<i>9 071,85 kg (20 000 lb)</i>	4 536 kg (10 000 lb)		4 536 kg (10 000 lb)	4 536 kg (10 000 lb)	4 536 kg (10 000 lb)		
<i>18 143,69 kg (40 000 lb)</i>					9 072 kg (20 000 lb)		
<i>22 679,62 kg (50 000 lb)</i>						22 680 kg (50 000 lb)	

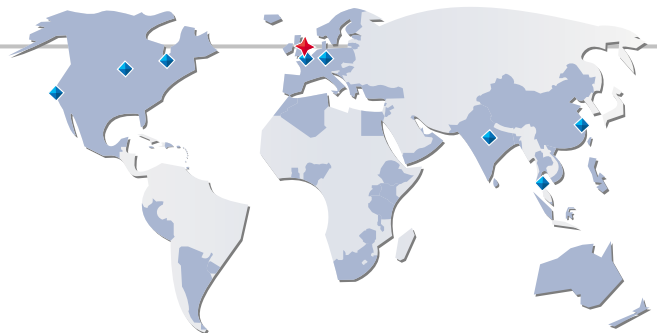
Avery Weigh-Tronix

Avery Weigh-Tronix - Canada

217, boul. Brunswick
Pointe-Claire, Québec H9R 4R7
canadasales@awtxglobal.com
Tél. : 1-800-561-9461
Fax : (514) 695-0380

Avery Weigh-Tronix - É.-U.

1000 Armstrong Drive,
Fairmont, MN 56031-1439 É.-U.
usinfo@awtxglobal.com
N° vert : (800) 533-0456
Tél. : (507) 238-4461



Appelez-nous ou visitez notre site
www.averyweigh-tronix.com pour connaître le nom
du distributeur Avery Weigh-Tronix le plus proche.

